

carne de  
VACUNO

la  
Comarca





la  
Comarca



beef  
MEAT





ORIGEN  
DE CONFIANZA



100%  
TRAZABILIDAD



EXPERIENCIA  
Y GARANTÍA

Grupo Alimentario de Lorca S.L., en proceso continuo de mejora, garantiza el mayor nivel de calidad en toda su gama de carnes de vacuno, con un seguimiento exhaustivo de la trazabilidad y un riguroso control de calidad desde el origen hasta el punto de venta, que sumados a la versatilidad de la producción y a la regularidad de su servicio, consiguen satisfacer las necesidades más exigentes de sus clientes.

**canal**  
Y CUARTO  
PRIMARIO

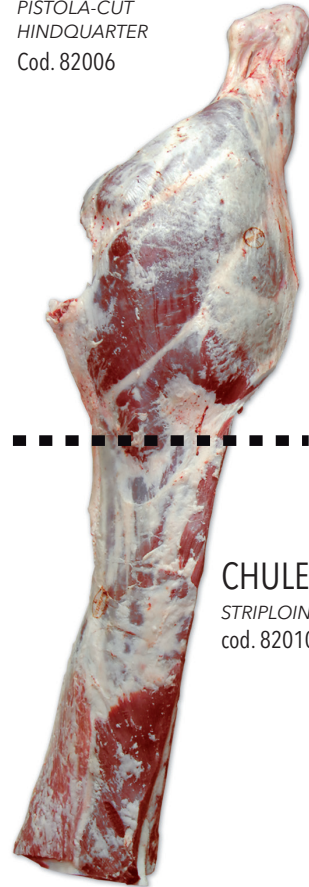
**CANAL**  
CARCASS  
Cod. 82001



**DELANTERO**  
FOREQUARTER  
cod. 82009

**TRASERO**  
HINDQUARTER  
cod. 82005

**PISTOLA**  
PISTOLA-CUT  
HINDQUARTER  
Cod. 82006



**BOLA**  
HAUNCH  
cod. 82008

**CHULETERO**  
STRIPLOIN BONE IN  
cod. 82010

**FALDA**  
FLANK  
cod. 82012





despiece  
**BOLA**



**CADERA**  
*BEEF RUMP*  
cod. 82053



**BABILLA**  
*BEEF THICK FLANK*  
cod. 82052



**REDONDO**  
*BEEF EYE-ROUND*  
cod. 82056



**TAPA**  
*BEEF TOP SIDE*  
cod. 82054



**CONTRA**  
*SILVERSIDE,  
EYE-ROUND OFF*  
cod. 82055



**CULATA CONTRA**  
*BEEF HEEL*  
cod. 82057



**MORCILLO**  
*BEEF SHANK BONELESS*  
cod. 82059



**OSSOBUCCO**  
*OSSOBUCCO*  
cod. 80058



despiece  
**CHULETERO**

**LOMO BAJO**

*BEEF STRIPLOIN, SHORT CUT*  
cod. 82084



**LOMO ALTO**

*BEEF CUBE ROLL*  
cod. 82083



**LOMO  
ENTERO**

*BEEF  
STRIPLOIN*

Cod. 82081



**SOLOMILLO**

*BEEF TENDERLOIN*  
cod. 82085



# despiece DELANTERO



**AGUJA**  
BEEF NECK BONELESS  
cod. 82062



**ESPAJDILLA**  
BEEF SHOULDER  
BONELESS  
cod. 82063



**ALETA**  
BEEF BRISKET BONELESS  
cod. 82064



**CARNE MAGRA**  
BEEF LEAN TRIM  
cod. 82065

## VÍSCERAS Y OTROS



**HÍGADO**  
BEEF LIVERS  
cod. 28003



**LENGUA**  
BEEF TONGUE  
cod. 28004



**CORAZÓN**  
BEEF HEART  
cod. 28011



**RIÑONES**  
BEEF KIDNEYS  
cod. 28002



**FALSO SOLOMILLO**  
BEEF THICK SKIRT  
cod. 28027



**CARRILLADA**  
BEEF CHEEKS  
cod. 28020



**RABO**  
BEEF TAIL  
cod. 28035



**CANILLAS**  
BEEF SHINBONES  
cod. 29002



**MORRO**  
BEEF SNOUT  
cod. 28007



**CALLOS**  
BEEF TRIPE  
cod. 28005



**PATAS**  
BEEF FEET  
cod. 28008



BENEFICIOS  
NUTRICIONALES



CONTROL  
DE CALIDAD



RITO  
HALAL



INSTALACIONES  
ESPECIALIZADAS



ORIGEN  
DE CONFIANZA



CORTES  
CORRECTOS



la  
Comarca

**GRUPO ALIMENTARIO DE LORCA S.L.** Ctra. Caravaca, s/n - Apdo. Correos 500 - 30800 - LORCA - MURCIA - SPAIN

Email: [info@grupo-lacomarca.com](mailto:info@grupo-lacomarca.com) [www.grupo-lacomarca.com](http://www.grupo-lacomarca.com)